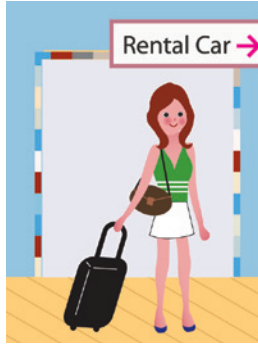


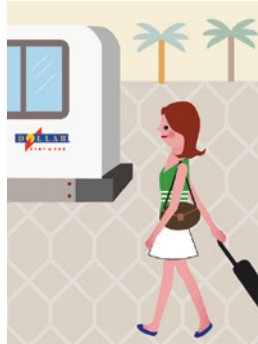


차량 인수



1-1 공항에서 달러렌터카 가기

공항 도착 후 짐을 찾고 'Rental Car' 쪽을 따라 이동합니다. 대부분의 공항 터미널 출구 인근에 렌터카 셔틀버스 정류장이 있으며, 달러(Dollar)라고 쓰여진 셔틀버스를 타고 이동합니다. 렌탈 사무소는 공항 내 혹은 공항 인근에 위치하고 있습니다.

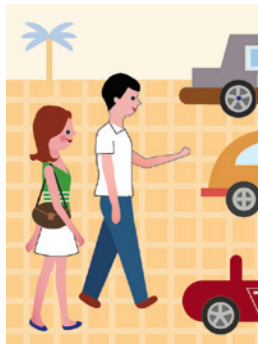


2 렌탈 카운터

예약 확정서, 신용카드, 국내 면허증만(하와이만), 국내/국제 면허증(미국 본토), 여권을 제시하시면 됩니다. 주유 옵션에는 '선결제', '무보충 반납', '자가 주유'가 있으니 자신에게 적합한 옵션을 선택하세요.

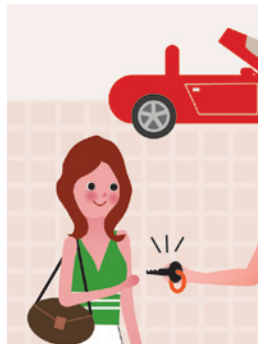
1-2 호텔에서 달러렌터카 가기

와이키키 호텔 투숙객들을 위해 와이키키 칼라카우아 영업소에서 예약제 무료 셔틀버스를 운행 중입니다. 정기 운행이 아니므로 여행사를 통해 지정된 장소와 시간을 미리 확인하세요.



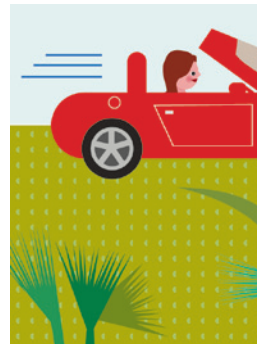
3 주차장 이동

서명하신 렌탈 계약서를 가지고 달러렌터카 직원과 함께 주차장으로 이동합니다.



4 차량 인수

인수받은 차량을 꼼꼼히 확인하시기 바랍니다. 하와이의 경우 직원이 네비게이션의 한국어 설정을 도와줄 것입니다. 차량의 교체를 원하시거나, 차량에 문제가 있다면 직원에게 요청하시기 바랍니다.



5 출구

차량 상태를 최종 확인 후 출발하시면 됩니다. 즐겁고 안전한 렌터카 여행을 하시기 바랍니다. 렌탈 계약서는 항상 차량에 비치해 두시기 바랍니다.





차량 반납



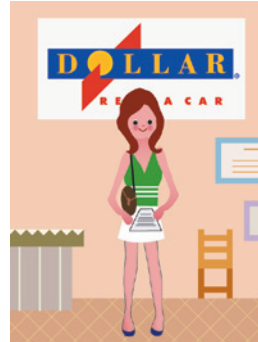
1 차량 반납 장소

달러렌터카 사무소 진입 구역에서 반납 (Return) 표지판을 따라 차량을 이동시킵니다.



2 차량 반납

차량반납 장소에 주차하면 직원이 연료탱크 및 차량상태를 점검합니다.



3 영수증 수령

영수증 수령 시 반드시 결제금액을 확인하시기 바랍니다. 금액에 의문사항이 있을 경우 직원에게 바로 문의하여 확인하셔야 합니다.



4 소지품 확인

즐거운 여행의 마무리를 위해 차량에 소지품을 남겨 두지 않았는지 확인하시기 바랍니다. 차량은 청소 후 다른 이용 고객께 렌탈 되므로 소지품을 분실 시 물품을 찾기가 어려울 수 있으니 주의하시기 바랍니다.



5 셔틀버스

공항에 위치해 있는 달러렌터카 렌탈 지점의 경우 공항까지 셔틀 서비스를 제공해 드립니다.

